

# POURQUOI IL FAUT ATTIRER DES GENS DANS LE NORD-EST

Pour les besoins de ce document, nous définissons la région du Nord-Est ontarien comme étant les districts de: Cochrane, Timiskaming, Nipissing, Parry Sound, Sudbury, Manitoulin et Algoma, de même que la région du Grand Sudbury.

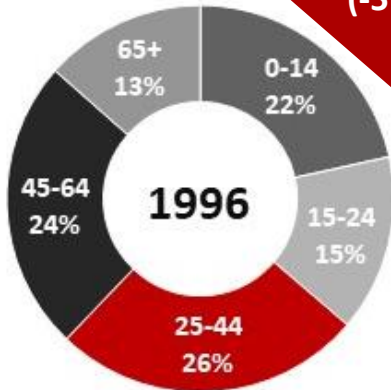
Population totale  
NE Ontario, 2016

**548,450**

Changement  
1996-2016

**-9.5%**

**(-57,140)**



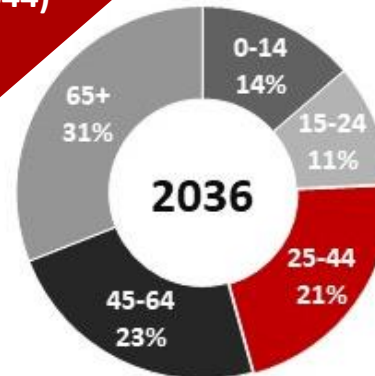
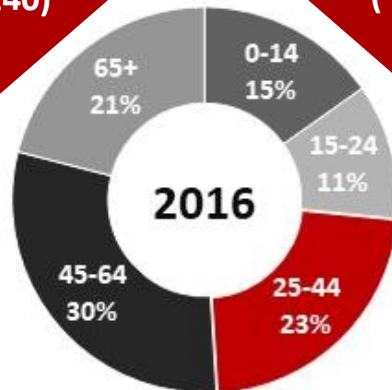
Prévisions  
NE Ontario, 2036

**548,450**

Changement  
2017-2036

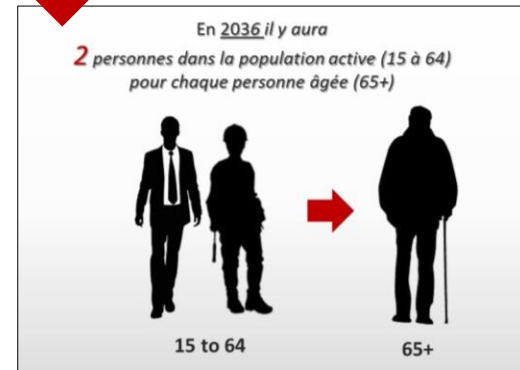
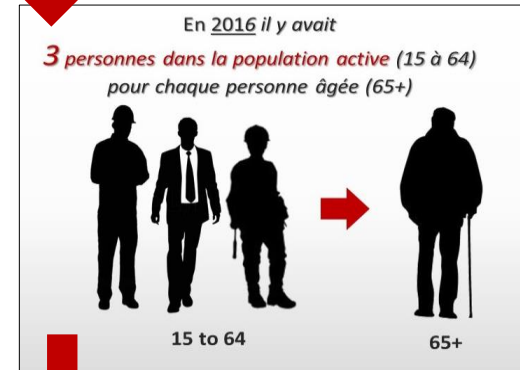
**-0,67%**

**(-3,644)**



Le déclin et le vieillissement de la population dans la région sont de loin les facteurs qui ont, et qui vont continuer d'avoir un impact important sur le marché du travail local.

Sources: Données personnalisées de Statistique Canada (1996 et 2016) et Prévisions pour 2036 du ministère des Finances



# IMPACT SUR LA MAIN-D'OEUVRE

SELON LE RECENSEMENT  
DE 2016

Dans la région du Nord-Est,  
un nombre important de  
travailleurs et de  
travailleuses, dans  
plusieurs professions  
deviendront éligibles à la  
retraite entre  
2016 and 2036.

2016 2036

↓  
**260,085**

Population active âgée de  
15+ dans la région du NE



**248,165**

Population active âgée de 15+  
qui étaient employée



**119,260**

Population active âgée de  
15+ qui vont atteindre 65  
ans entre 2016 and 2036



**48.1%**

de la population  
active employée



**ATTENTION:**

Ces prévisions sont fondées sur la présomption que les membres de la main-d'oeuvre active qui étaient employés et qui étaient âgés de 45 ans et plus au moment du recensement partiront à la retraite à l'âge de 65 ans.

# IMPACT SUR LES EMPLOIS



## ATTENTION:

Si ces prévisions nous donnent un aperçu des professions qui seront en plus grande demande, il faut noter que:

- ✓ tout le monde ne part pas à la retraite à 65 ans.
- ✓ elles ne tiennent pas compte de changements majeurs qui pourraient survenir au sein de l'économie locale (positifs ou négatifs).
- ✓ certains postes ne seront pas comblés.

Départs à la retraite 2016 à 2026	Départs à la retraite 2026 à 2036	Total 2016 à 2036
<b>59,190</b> (employées en 2016 qui avaient 55+)	<b>60,070</b> (employées en 2016 qui avaient entre 45 et 54 ans)	<b>119,260</b> (employées en 2016 qui avaient 45+)

Classification nationale des professions (CNP)	#	%	#	%	#	%
0 – Gestion	6555	27.0	7170	29.6	13,725	56.6
1 – Affaires, finance et administration	9480	24.9	10035	26.4	19,515	51.3
2 – Sciences naturelles et appliquées et professions apparentées	2495	17.8	2785	19.9	5,280	37.7
3 - Santé	4310	19.2	5285	23.6	9,595	42.8
4 – Enseignement, droit, et services sociaux, communautaires et gouv.	7305	21.6	8320	24.5	15,625	46.1
5 – Arts, culture, sports et loisirs	1140	23.4	750	15.4	1,890	38.8
6 – Vente et service	14585	21.8	11360	16.9	25,945	38.7
7 – Métiers, transport, machinerie et domaines apparentés	14280	28.5	11655	23.3	25,935	51.8
8 – Ressources naturelles, agriculture, et production connexe	2530	20.9	2595	21.4	5,125	42.3
9 – Fabrication et services d'utilité publique	2265	25.8	2390	27.2	4,655	53.0

**Note:** Statistique Canada – Arrondissement aléatoire - Afin de protéger la confidentialité des renseignements fournis, les valeurs, y compris les totaux, sont arrondies de façon aléatoire (vers le haut ou vers le bas) à un multiple de « 5 » ou de « 10 ». Pour comprendre ces données, l'utilisateur doit prendre note que chaque valeur est arrondie. Par conséquent, lorsque des données sont totalisées ou regroupées, la valeur totale peut ne pas correspondre à la somme des valeurs individuelles, étant donné que les totaux et les totaux partiels sont arrondis séparément. De même, la somme des pourcentages, qui sont calculés à partir des données arrondies, ne correspond pas nécessairement à 100 %.

## POURQUOI ON DOIT ATTIRER DES GENS DANS LE NORD-EST

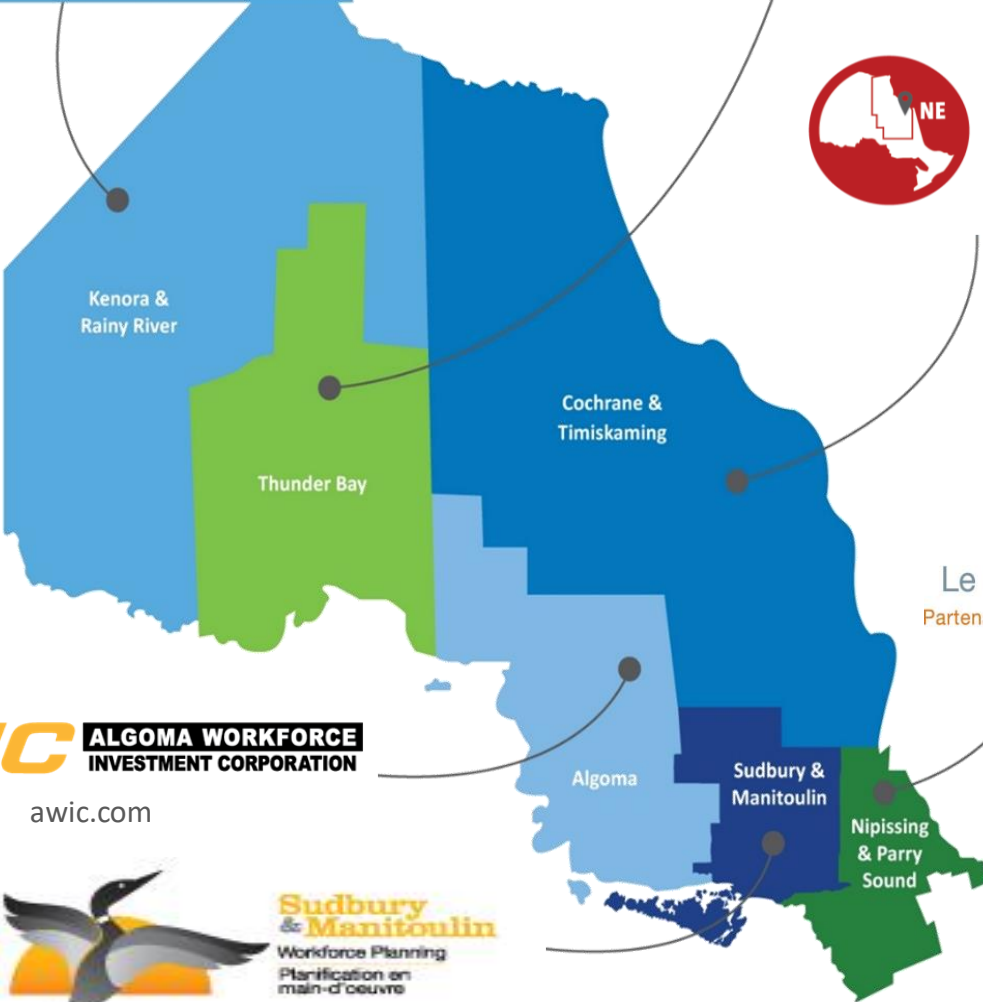
North Superior Workforce Planning Board  
Local Employment Planning Council  
[www.nswpb.ca](http://www.nswpb.ca)

Northwest Training & Adjustment Board  
[www.ntab.on.ca](http://www.ntab.on.ca)



FAR NORTHEAST TRAINING BOARD (FNETB)  
your Local Employment Planning Council

COMMISSION DE FORMATION DU NORD-EST (CFNE)  
votre Conseil Local de Planification de l'Emploi  
[fnetb.com](http://fnetb.com)



Le groupe du marché du travail  
Partenaires-guides à des solutions de main-d'œuvre.  
[thelabourmarketgroup.ca](http://thelabourmarketgroup.ca)

**AWIC** ALGOMA WORKFORCE  
INVESTMENT CORPORATION  
[awic.com](http://awic.com)



**Sudbury & Manitoulin**  
Workforce Planning  
Planification en main-d'œuvre

[planningourworkforce.com](http://planningourworkforce.com)

