



Pour diffusion immédiate

Tracer la voie du Nord : Les infrastructures du Nord de l'Ontario au bout d'un clic

28 juin 2016 —L'Institut des politiques du Nord est heureux d'inaugurer la Carte des infrastructures du Nord de l'Ontario, un outil interactif affichant divers actifs d'infrastructure dans la région. Selon Julien Bonin, le concepteur de la carte, le but de celle-ci est d'avoir un aperçu détaillé des bases existantes du Nord afin d'identifier et de tirer parti de ses forces régionales.

À la portée de tous ceux et celles qui voudraient l'utiliser et l'explorer, ce nouvel outil contient deux douzaines de niveaux de contenu affichable, tels que les réseaux de transport routiers et ferroviaires, les haltes routières, les chiffres de population et même les transporteurs d'avion qu'on trouve dans les aéroports régionaux. Puisqu'il s'agit d'une carte entièrement interactive, les utilisateurs peuvent accéder à autant d'information qu'ils le souhaitent en ajoutant ou en supprimant des niveaux.

« Cette initiative correspond à notre mandat pour améliorer les mesures dans notre région et pour développer les capacités durables dans les collectivités du Nord de l'Ontario », explique Charles Cirtwill, le président et chef de la direction de l'Institut des Politiques du Nord. « IPN encouragent tout le monde à utiliser cet outil. Plus important encore, nous les invitons à nous envoyer des mises à jour à notre courriel mappingthenorth@northernpolicy.ca afin d'accroître notre compréhension collective du Nord. »

De plus, les divers types de médias tels que Instagram et Twitter permettent aux utilisateurs d'explorer les contributions multimédias du public tout en travaillant et en jouant dans le Nord de l'Ontario. À l'Institut des Politiques du Nord, la Carte des infrastructures du Nord de l'Ontario sera un processus continu et itératif qui sera continuellement mis à jour au fur et à mesure que de nouvelles données et informations deviennent disponibles.

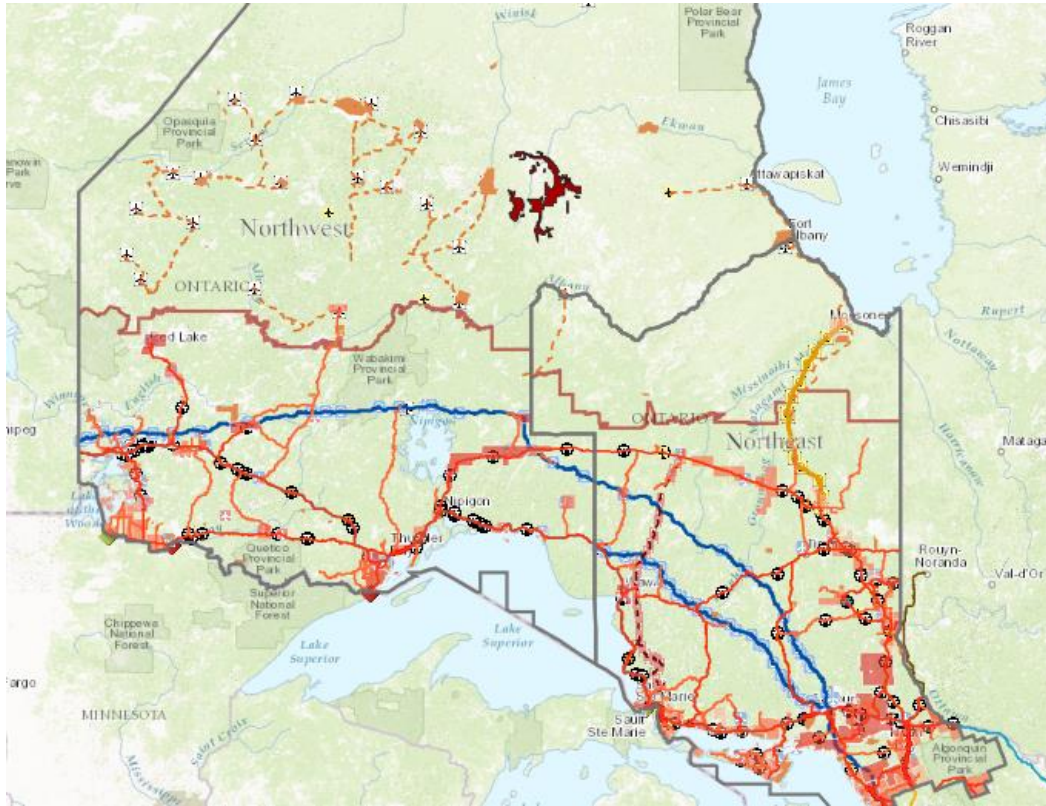
Pour commencer à naviguer à travers la Carte des infrastructures du Nord de l'Ontario, cliquez ici : www.northernpolicy.ca/cartes

Entrevues Médias : Dr. Mike Commito est disponible pour des commentaires. Pour arranger une entrevue, veuillez contacter :

Katie Elliott
Coordinatrice des communications
705-542-4456
kelliott@northernpolicy.ca

À propos de l'Institut des Politiques du Nord :

L'Institut des politiques du Nord est le groupe de réflexion indépendant du Nord ontarien. Nous effectuons de la recherche, accumulons et diffusons des preuves, trouvons des opportunités en matière de politiques, afin de favoriser la croissance et la durabilité des collectivités du Nord. Nous avons des bureaux à Thunder Bay, à Sault Ste. Marie, à Kenora et à Sudbury. Nous cherchons à améliorer les capacités du Nord ontarien à prendre l'initiative en politiques socio-économiques qui ont des répercussions sur l'ensemble du Nord ontarien, de l'Ontario et du Canada.



Carte des infrastructures du Nord de l'Ontario www.northernpolicy.ca/cartes