

NORTHERN
POLICY INSTITUTE

INSTITUT DES POLITIQUES
DU NORD

Giwednong Aakomenjigewin Teg
b ΔC2-4σ-4 ρ·∇Π.δ'ι <D'9·ΔbΓ'
Institu dPolitik di Nor

**CONNECTNORD:
LE TOUT NOUVEL OUTIL DE
DÉVELOPPEMENT ÉCONOMIQUE DU NORD
DE L'ONTARIO**

MAY 3RD, 2022



Land Acknowledgement | Reconnaissance des territoires traditionnels

We recognize and appreciate the historic connection that Indigenous people have to these territories. We support their efforts to sustain and grow their nations. We also recognize the contributions that they have made in shaping and strengthening local communities, the province, and Canada.

Nous reconnaissons et apprécions le lien historique que les peuples autochtones entretiennent avec ces territoires. Nous reconnaissons les contributions qu'ils ont apportées pour façonner et renforcer ces communautés, la province et le pays dans son ensemble.

Land Acknowledgement | Reconnaissance des territoires traditionnels

- **Thunder Bay** is on Robinson-Superior Treaty territory and the land is the traditional territory of the Anishnaabeg and Fort William First Nation.
 - **Sudbury** is on the Robinson-Huron Treaty territory and the land is the traditional territory of the Atikameksheng Anishnaabeg as well as Wahnapiatae First Nation.
 - **Kirkland Lake** is on the Robinson-Huron Treaty territory and the land is the traditional territory of Cree, Ojibway, and Algonquin Peoples.
- Celui de **Thunder Bay** sur le territoire visé par le Traité Robinson-Supérieur, sur le territoire traditionnel des Anishnaabeg et de la Première Nation de Fort William.
 - Celui de **Sudbury** sur le territoire visé par le Traité Robinson-Huron, sur le territoire traditionnel des Atikameksheng Anishnaabeg ainsi que la Première Nation de Wahnapiatae.
 - Celui de **Kirkland Lake** sur le territoire du traité Robinson-Huron et la terre est le territoire traditionnel des peuples Cree, Ojibway et Algonquin.

Founding Partners / partenaires fondateurs



Ministry of
Agriculture, Food &
Rural Affairs



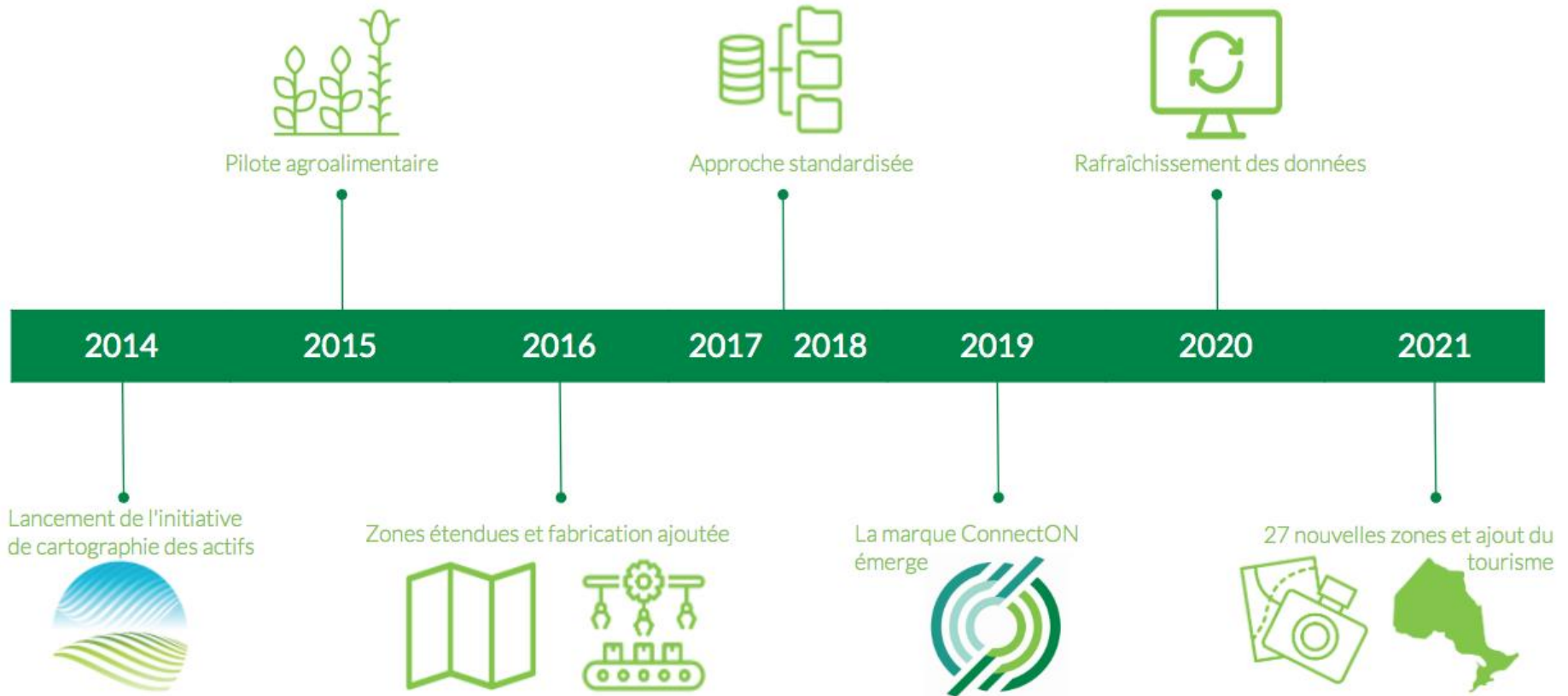
North Superior
Workforce Planning Board



GOLDEN HORSESHOE
FOOD AND FARMING
ALLIANCE

Working in partnership for a vibrant food and farming cluster

Apropos ConnectON



Objectifs de l'expansion du Nord de l'Ontario

- Un engagement fort dans tout le Nord de l'Ontario
- Données supplémentaires ajoutées à ConnectON dans les trois secteurs.
- Possibilité d'ajouter d'autres secteurs
- Exemples d'utilisateurs du Nord de l'Ontario qui soutiennent l'investissement, le maintien et la croissance des entreprises dans le Nord de l'Ontario.

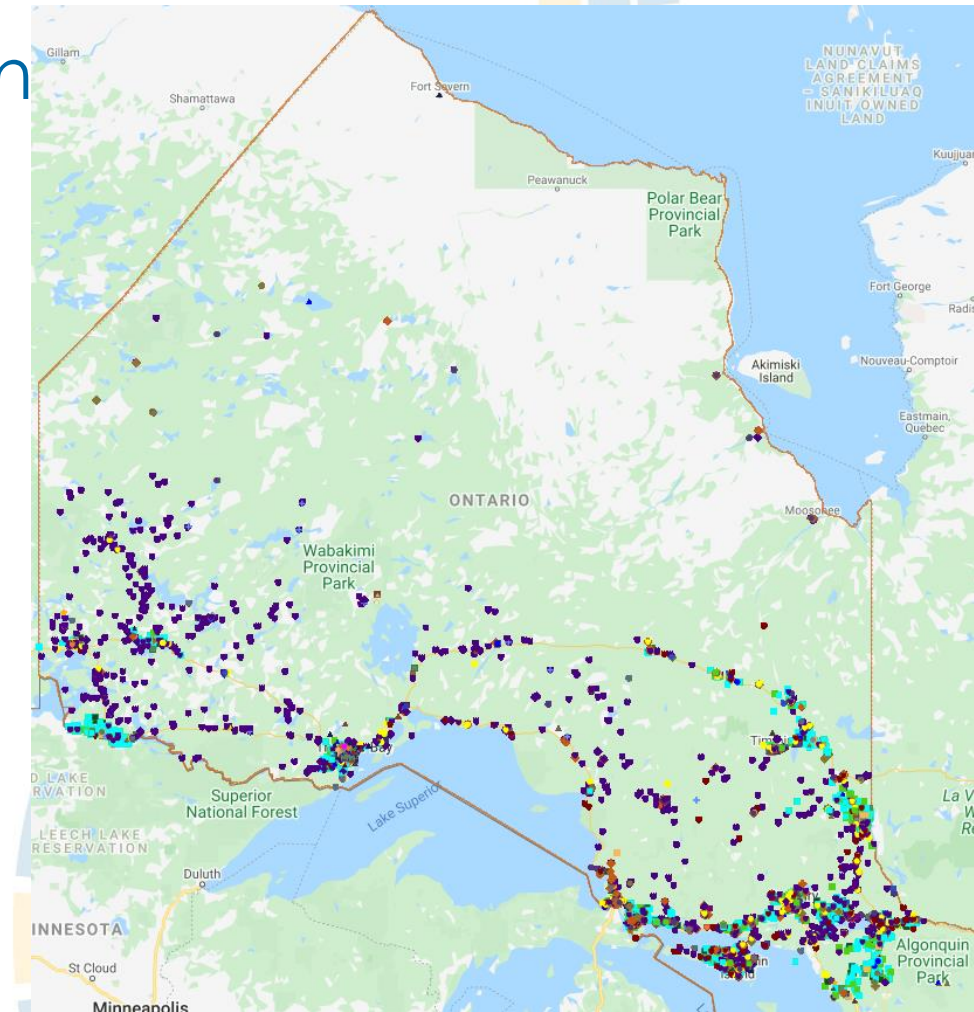


Image: ConnectON Map of Northern Ontario agri-food, manufacturing, tourism assets



ConnectNORTH

ConnectNORD

Website/Site Web: <https://www.northernpolicy.ca/connectnorth>
Email/Courriel: connectnorth@northernpolicy.ca

What is ConnectNORTH? / C'est quoi ConnectNORTH?

- Subscription-based service
- Modelled after NODC
- GIS based supply chain mapping tool
- ConnectNORTH brings 'ConnectON' platform to NO
- Service sur abonnement
- Modelé sur le CDNO
- Outil de cartographie de la chaîne d'approvisionnement basé sur le SIG
- ConnectNORTH introduit la plateforme "ConnectON" au Nord de l'Ontario

Annual Membership Fees / cotisation annuelle

Size (community, agency, organization / communauté, agence, organisation)	\$ per year / \$ par année	# Users / utilisateurs
Small / petit	\$300	2
Medium / moyen	\$600	4
Large / grand	\$1200	8
Partners or Data Contributors / Partenaires ou fournisseurs de données	n/a	5

Members with NODC subscription: 5% discount / Membres avec abonnement au CNDO : 5% de réduction

How to Become a Member Organisation / Comment devenir une organisation membre

1. **Visit** website OR **email** us directly
2. **Sign** our 'ConnectNORTH User Access Agreement'
3. **Receive** login credentials
4. **Login** to platform and explore!

1. Visitez le site web ou envoyez-nous un **courriel** directement
2. Signez notre 'Accord d'accès utilisateur ConnectNORTH'.
3. **Recevez** vos identifiants de connexion
4. **Connectez-vous** à la plateforme et explorez !

How to Access the ConnectON Platform / Comment accéder à la plateforme ConnectON

https://www.connecton.ca/ConnectOn/login.home

GeoSuite Labour Market Tren... mackinnon_norther... Microsoft Word - sl... Northern News

Reading list

ConnectON

Data engine for economic growth

HPNorthernPolicy313

Login

GOLDEN HORSESHOE
FOOD AND FARMING
ALLIANCE
Working in partnership for a vibrant food and farming cluster

Powered By:
ADM

ConnectON is an economic development tool that provides geo-mapped data to support investment, business retention and growth across Ontario

Municipalities, cities and regions in Southern Ontario have built ConnectON - an asset mapping platform for the agri-food and manufacturing sectors. Using the platform, they have the ability to upload, update, select, sort and map their own data, as well as data provided through project partners and other sources. Data can be viewed regionally, encouraging collaboration with neighbouring municipalities. As the platform evolves, additional sectors such as forestry or tourism may be added and other geographies may join ConnectON.

Request Access Learn More

ConnectON Platform: <https://www.connecton.ca/ConnectOn/login.home>

How to Use ConnectNORTH / Comment utiliser ConnectNORD

- Economic development planning
- Strategic and policy development
- Emergency preparedness and response
- **User examples:**
 - Medium and large sized animal vet clinics (OMAFRA)
 - Abattoir in North Bay (OMAFRA)
- Planification du développement économique
- Développement stratégique et politique
- Préparation et réponse aux situations d'urgence
- **Exemples d'utilisateurs :**
 - Cliniques vétérinaires pour animaux de taille moyenne et grande (MAAARO)
 - Abattoir à North Bay (MAAARO)

ConnectNORTH: Project Overview / ConnectNORD : Aperçu du projet

- **7,500+** business assets
 - 3 industry sectors:
 - Agri-Food = **3,826**
 - Manufacturing = **2,840**
 - Tourism (pilot sector) = **3,505**
 - **AND COUNTING!**
 - **All** assets assigned NAICS code
- Plus de **7 500** actifs commerciaux
 - 3 secteurs d'activité
 - Agroalimentaire = **3 826**
 - l'industrie manufacturière = **2 840**
 - Tourisme (secteur pilote) = **3 505**
 - **ET ON COMPTE !**
 - Code SCIAN attribué à **tous** les actifs

ConnectNORTH: Data Sources / ConnectNORD : Sources de données



Sources de données de ConnectNORD

Données municipales



Entreprises annuaires

Données de tiers



Destination Nord Ontario
FarmNord

Données à source ouverte



Réseau Trillium pour la fabrication avancée
manufacturing, université de Guelph carte
des services agricoles du Nord de l'Ontario

Autres données gouvernementales



Gouvernement du Canada
répertoire des entreprises autochtones

Entreprise agricole MAAARO Données d'enregistrement

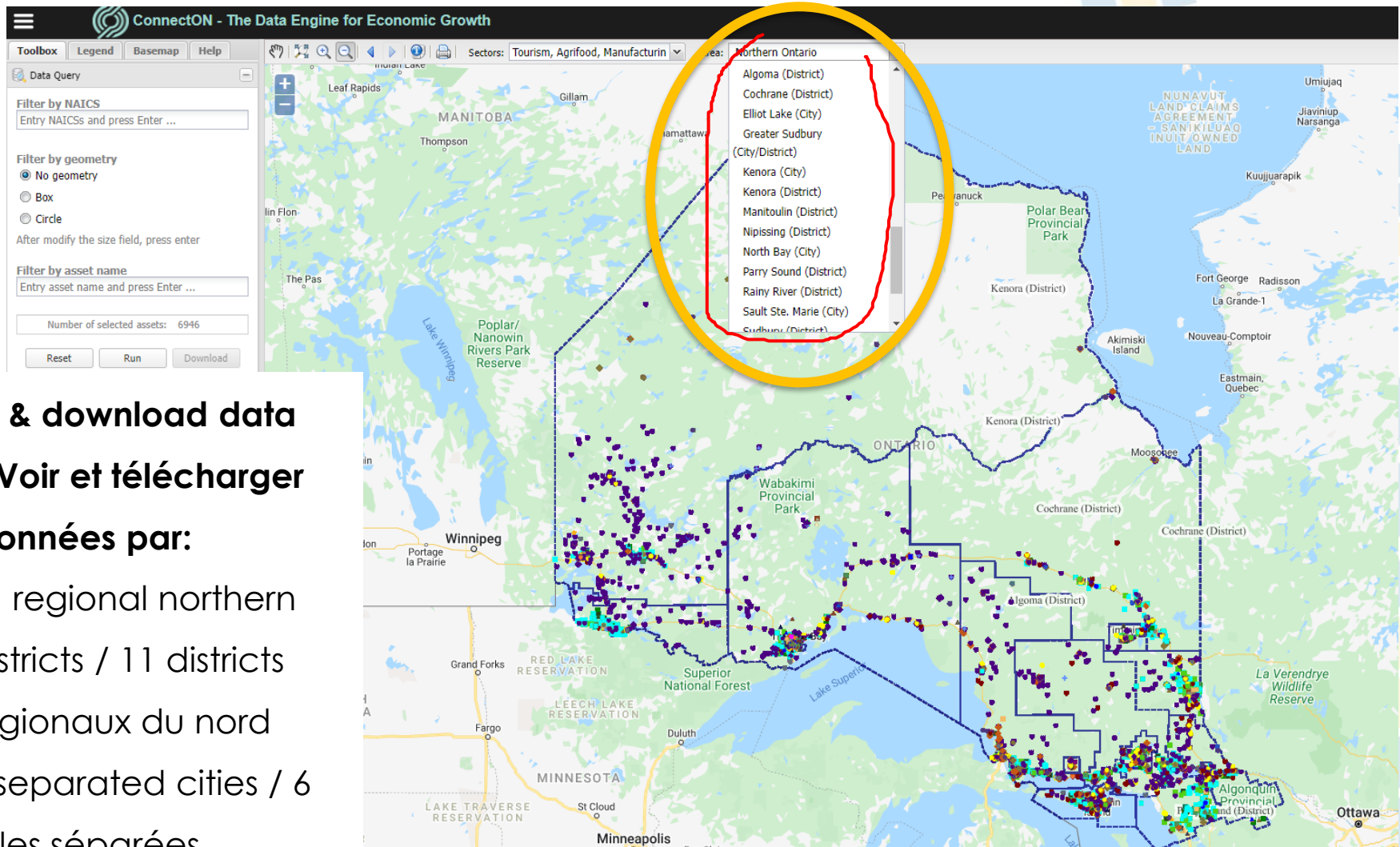


Source des données autochtone



Tourisme autochtone Ontario
Waubetek corporation pour le
développement des entreprise

ConnectON: Platform Features / ConnectON : Caractéristiques de la plate-forme



**View & download data
by / Voir et télécharger
les données par:**

- 11 regional northern districts / 11 districts régionaux du nord
- 6 separated cities / 6 villes séparées

ConnectON: Platform Features (con't)

ConnectON - The Data Engine for Economic Growth

Toolbox Legend Basemap Help

Sectors: Tourism, Agrifood, Manufacturin Area: Thunder Bay (District)

Data Query

Filter by NAICS
Entry NAICSs and press Enter ...

Filter by geometry
 No geometry
 Box
 Circle
After modify the size field, press enter

Filter by asset name
Entry asset name and press Enter ...

Number of selected assets: 499

Reset Run **Download**

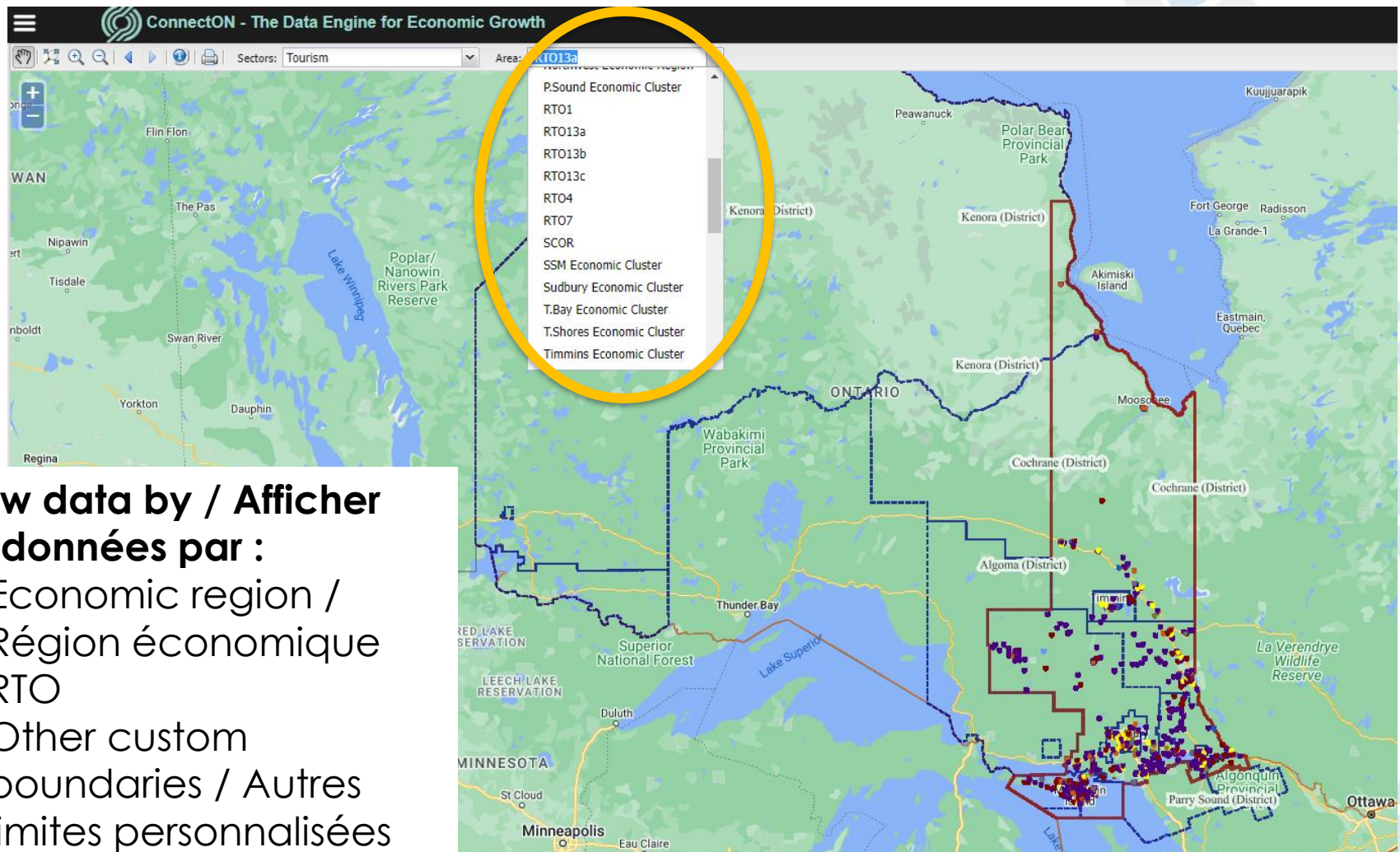
Télécharger

Data Upload
Analysis Tools
Data ...

Query2Download (...csv)

The screenshot displays the ConnectON web application interface. The top navigation bar includes a menu icon, the logo, and the title "ConnectON - The Data Engine for Economic Growth". Below this is a toolbar with "Toolbox", "Legend", "Basemap", and "Help" options. The main interface is divided into a left sidebar and a central map area. The sidebar contains a "Data Query" section with three filter categories: "Filter by NAICS", "Filter by geometry", and "Filter by asset name". The "Filter by NAICS" section has an input field and a "Run" button. The "Filter by geometry" section has radio buttons for "No geometry", "Box", and "Circle". The "Filter by asset name" section has an input field and a "Run" button. Below these filters, it shows "Number of selected assets: 499" and buttons for "Reset", "Run", and "Download". The "Download" button is circled in yellow. The central map area shows a satellite view of the Thunder Bay (District) region in Ontario, Canada, with various locations labeled such as Pikangikum, Cat Lake, Pickle Lake, Fort Hope, and Thunder Bay (District). A red line is drawn on the map, starting from the "Download" button and pointing to a data table. The data table is a large grid with many columns and rows, showing a list of data points. A yellow arrow points from the "Query2Download (...csv)" file icon in the bottom left corner to the data table.

ConnectON: Platform Features / ConnectON : Caractéristiques de la plate-forme



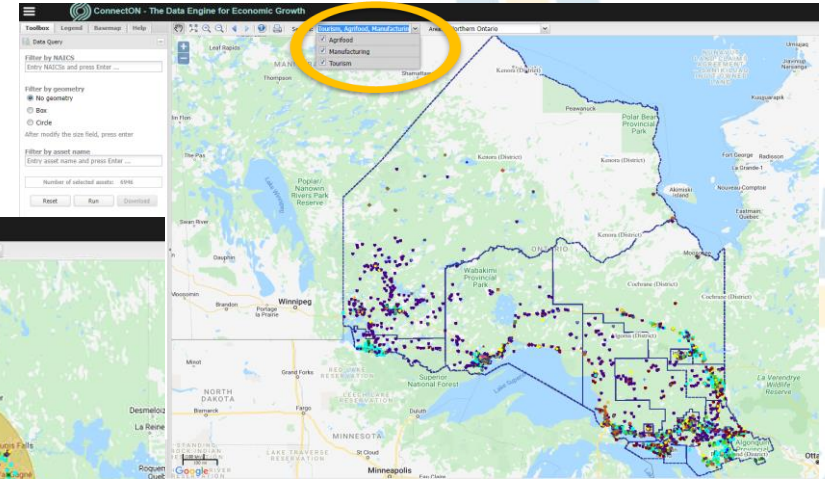
View data by / Afficher les données par :

- Economic region / Région économique
- RTO
- Other custom boundaries / Autres limites personnalisées

ConnectON: Platform Features (con't)

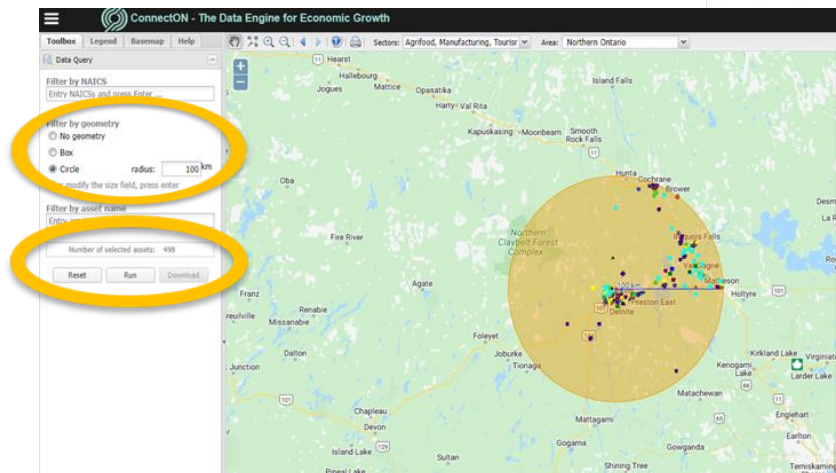
Filtrer par secteur
industriel

7500 Actifs



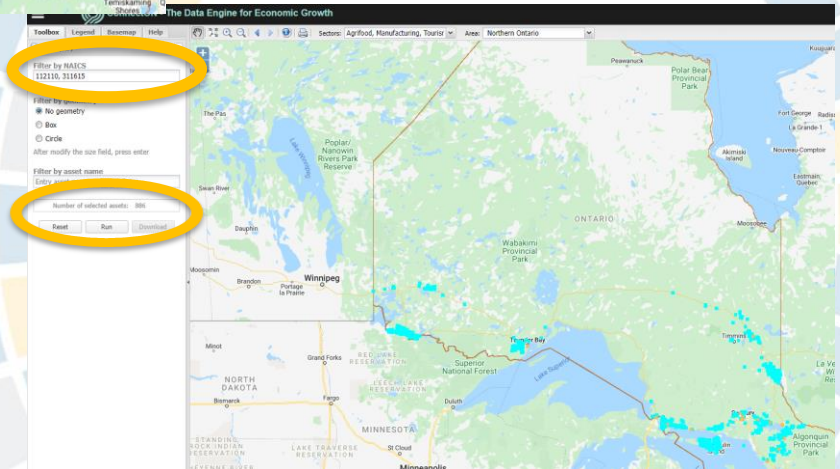
Filtrer par
géométrie

495 Actifs



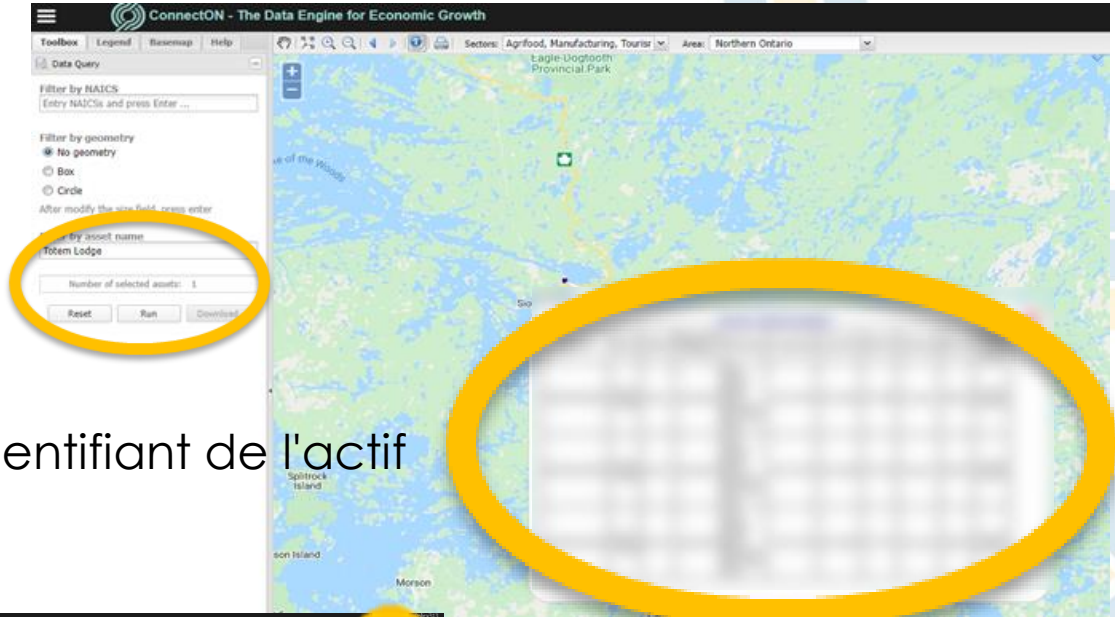
Filtrer par SCIAN

886 Actifs

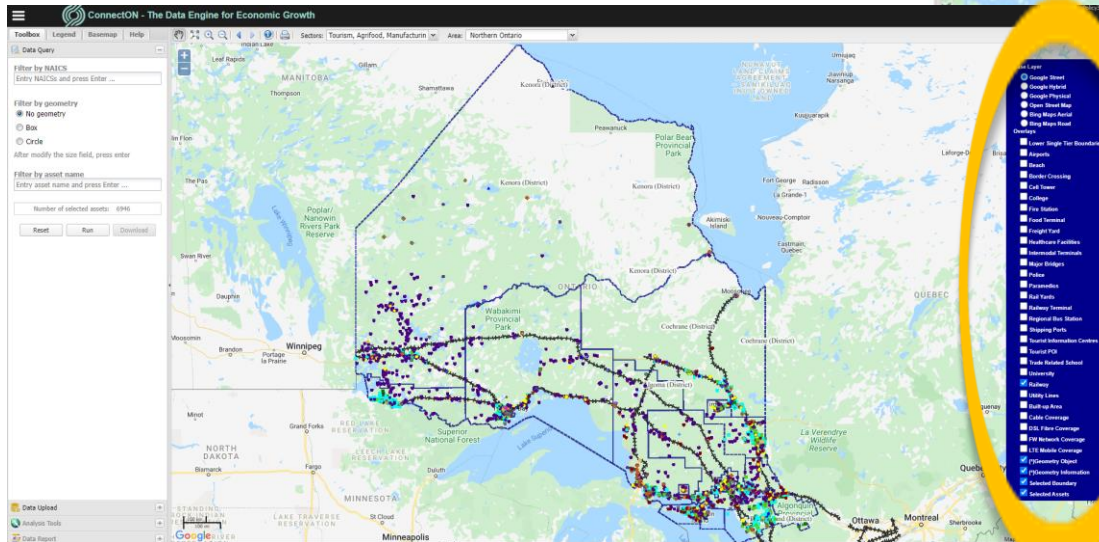


ConnectON: Platform Features (con't)

Filtrer par nom d'actif
1 Asset



Identifiant de l'actif



Superpositions
d'infrastructures

ConnectNORTH: What comes next? / ConnectNORD : Quelle est la prochaine étape ?

- ConnectNORTH is **never complete!**
- Constantly evolving and improving!
- If you would like to become a **Data Provider**, please email connectnorth@northernpolicy.ca
- If you are in – or interested in – an **industry not currently included**, please email connectnorth@northernpolicy.ca
- ConnectNORTH **n'est jamais complet !**
- Il évolue et s'améliore constamment !
- Si vous souhaitez devenir un **fournisseur de données**, veuillez envoyer un courriel à connectnorth@northernpolicy.ca.
- Si vous êtes dans - ou intéressé par - **une industrie qui n'est pas actuellement incluse**, veuillez envoyer un courriel à connectnorth@northernpolicy.ca.

Looking Ahead / L'avenir

- Develop a reporting dashboard
 - Complete additional system enhancements
 - Refresh OMAFRA Food and Beverage Processing data
 - Expand industries included in ConnectON platform
 - Create additional user resources
 - Expand the number of northern Users
- Développer un tableau de bord de reporting
 - Apporter des améliorations supplémentaires au système
 - Rafraîchir les données du MAAARO sur la transformation des aliments et des boissons
 - Élargir les industries incluses dans la plateforme ConnectON
 - Créer des ressources supplémentaires pour les utilisateurs
 - Augmenter le nombre d'utilisateurs du Nord



Questions?

Website/Site Web: <https://www.northernpolicy.ca/connectnorth>
Email/Courriel: connectnorth@northernpolicy.ca

NORTHERN
POLICY INSTITUTE

INSTITUT DES POLITIQUES
DU NORD

Giwednong Aakomenjigewin Teg
b ΔC2-Δσ-Δ' Ρ-ΔΓΔΔ' ΔD'ΔbΓ'
Institu dPolitik di Nor

Thank you. Marsee. Ραά'ηdΓN²
Merci. Miigwech.

1 (807) 343-8956 | info@northernpolicy.ca

www.northernpolicy.ca



[/NorthernPolicy](#)